

CONHEÇA SUA LOJA



Inaugurada em novembro de 2000, a loja da Av. Alameda Aristiliano Ramos no Centro de Rio do Sul – SC é a vigésima quarta loja da rede Casas da Água a ser aberta. Em março de 2007 mudou-se para a Rua Coelho Neto permanecendo neste endereço até os dias atuais. Instalada em uma área de 4.003 m², conta com cerca de 50 colaboradores.



BLUMENAU - VORSTADT



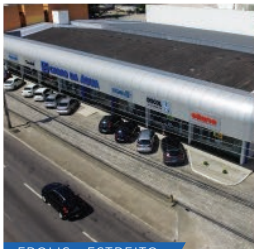
BLUMENAU - ITOUPAVA SECA



BRUSQUE - CENTRO



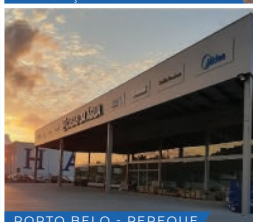
BIGUAÇU - UNIVERSITÁRIO



FPOLIS - ESTREITO



MATRIZ - SÃO JOSÉ



PORTO BELO - PEREQUE



FPOLIS - TRINDADE



FPOLIS - CENTRO



FPOLIS - CAMPECHE



JOINVILLE - FLORESTA



RIO DO SUL - CENTRO



ITAPEMA - MEIA PRAIA



JARAGUÁ DO SUL - CENTRO



TIJUCAS



ITAJAÍ - CENTRO



FPOLIS - VARGEM GRANDE



BALN. CAMBORIÚ - CENTRO



PALHOÇA - ARIRIÚ



JOINVILLE - AMÉRICA



CASAS DA ÁGUA

Materiais para Construção e Eletrodomésticos